

УТВЕРЖДАЮ:

Первый заместитель министра природных
ресурсов Забайкальского края


В.В. Шрейдер
20 октября 2025 год

Акт
лесопатологического обследования N 2025-25-161

лесных насаждений Читинского (лесничество)
Забайкальского края (субъект Российской Федерации)

Способ лесопатологического обследования: 1. Визуальный ☒

2. Инструментальный ☐

Место проведения

Участковое лесничество	Урочище (дача)	Квартал	Выдел	Площадь выдела, га	Лесопатоло гический выдел	Площадь лесопатологиче ского выдела, га
Городское	-	40	5	17,7	5(1)	17,5

Лесопатологическое обследование проведено на общей площади 17,5 га.

Кадастровый номер участка: -

(для участков, предоставленных в постоянное(бессрочное) пользование, аренду)

Документ о праве пользования: -

(тип документа о праве пользования, дата, номер, вид разрешенного использования лесов)

1.Визуальное (рекогносцировочное) лесопатологическое обследование (раздел включается в акт, в случае проведения лесопатологического обследования визуальным способом).

Наземное ☒ Дистанционное ☐

1.3. На площади 17,5 га фактическая таксационная характеристика лесного насаждения соответствует (не соответствует) таксационному описанию (нужное подчеркнуть).

Причины несоответствия: лесные пожары.

Ведомость участков с выявленными несоответствиями приведена в приложении 1к Акту.

1.2. Лесные насаждения с нарушенной и утраченной устойчивостью выявлены на площади 17,5 га.

Участковое лесничество	Урочище (дача)	Квартал	Выдел	Площадь (га) насаждений:		Причины ослабления, повреждения
				с нарушенной устойчивостью	с утраченной устойчивостью	
1	2	3	4	5	6	7
Городское	-	40	5	17,5	-	864- низовой устойчивый пожар 1-3 летней давности средней интенсивности
Итого				17,5	-	

Состояние обследованных лесных насаждений приведено в приложениях 1.1 – 1.4 к Акту в зависимости от метода проведения ЛПО.

1.3. В обследованных лесных насаждениях прогнозируется:

Прогноз	Площадь, га
Ослабление лесных насаждений	17,5
Усыхание лесных насаждений различной степени	-
Развитие очагов вредных организмов	-

1.4. Обнаружено загрязнение лесного участка отходами и выбросами:

промышленными ☐ бытовыми ☐

загрязнения	Размеры загрязнения			Объем, куб. м	Площадь загрязнения, га
	длина, м	ширина, м	высота, м		

ЗАКЛЮЧЕНИЕ

Оценка текущего санитарного и лесопатологического состояния лесных насаждений:

Квартал 40 выдел 5 лесопатологический выдел 5(1) на площади 17,5 га

Кср.нас. =1,76.

Ослабленное лесное насаждение. Деревья с начальными признаками ослабления, крона разреженная, хвоя (листва) светло-зеленая, отдельные ветви засохли, в кроне менее 25 процентов сухих ветвей, прирост уменьшен, но не более чем наполовину.

В соответствии с Правилами Санитарной безопасности в лесах, утвержденными Постановлением Правительства РФ от 09.12.2020 г. № 2047, мероприятия по предупреждению распространения вредных организмов назначаются в сильно ослабленных, усыхающих и погибших насаждениях. Проведение лесопатологического обследования инструментальным способом и дальнейшее наблюдение нецелесообразно.

Участковое лесничество	Урочище (дача)	Квартал	Выдел	Площадь выдела, га	Лесопатологический выдел	Площадь лесопатологического выдела, га	Вид мероприятия	Рекомендуемый срок проведения мероприятия
1	2	3	4	5	6	7	8	9
Городское	-	40	5	17,7	5(1)	17,5	Не требуется	-

Дата проведения обследования 21.07.2025г.

Исполнитель работ по проведению лесопатологического обследования:

Фамилия, имя и отчество (при наличии) Савватеев Сергей Васильевич

Организация КГСАУ «Забайкаллесхоз»

Должность инженер

Подпись _____ Телефон 8-996-314-3446

Ведомость участков леса с выявленными несоответствиями таксационным описаниям

Субъект Российской Федерации Забайкальский край Лесничество Читинское
Участковое лесничество Городское Урочище (лесная дача) -

Год проведения лесоустройства	Номер квартала	Номер выдела	Площадь выдела, га	Целевое назначение лесов	Защитные леса	лесопарковые зоны	-	Источник данных	Номер лесопатологического выдела	Площадь лесопатологического выдела, га	состав	попорода	возраст, лет	средняя высота, м	средний диаметр, см	тип леса	полнота	бонитет	запас, куб. м/га	количество , шт.	Общая площадь, га	
												Л С Б	90 60	18 18 14	28 24 18	РДД	0,7	4	170	20		х
2020	40	5	17,7	Защитные леса	лесопарковые зоны	-	Ф	5(1)	17,5	6Л2С2Б		Л	80	16*	16*	РДД	0,3*	4	31*	1	1,4	
												С	80	15*	16*							С
1								ТО	х	10		11	Л	90	18	28	РДД	0,7	4	170	х	21
													С	60	18	24						

Результаты проведения лесопатологического обследования лесных насаждений за июль 2025 г.

Субъект Российской Федерации Забайкальский край Лесничество Читинское
Участковое лесничество Городское Урочище (лесная дача) -

[illegible]

Условные обозначения: Н - деревья не подлежат рубке; Р - деревья подлежат рубке.

864* - низовой устойчивый пожар 1-3 летней давности средней интенсивности

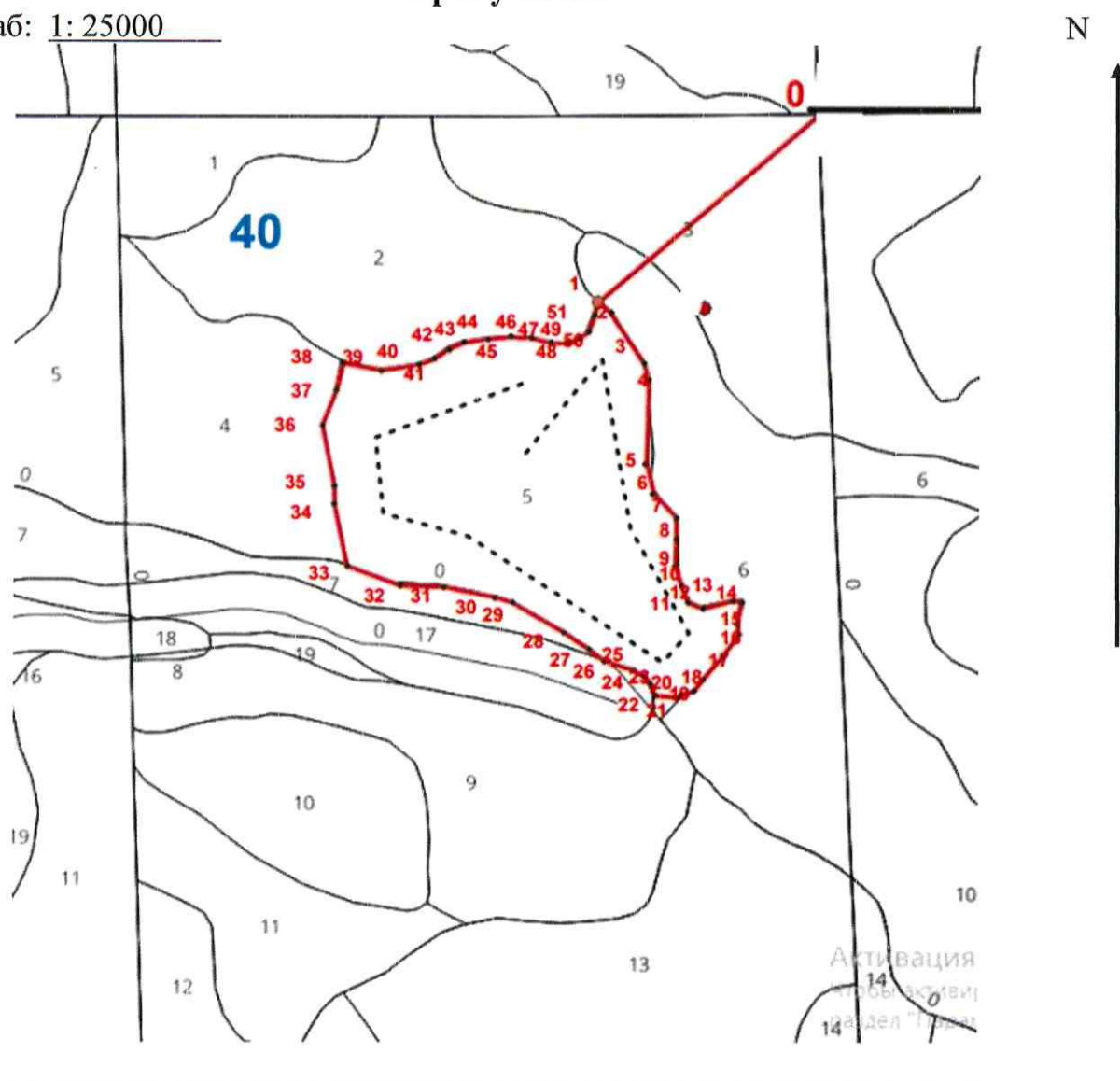
Исполнитель работ по проведению лесопатологического обследования:

Фамилия, имя, отчество (при наличии) Савватеев Сергей Васильевич Подпись _____

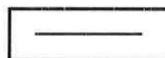
Дата составления документа 15.08.2025 г.

Абрис участка

Масштаб: 1: 25000



Условные обозначения: область обследования



N квартала	N выдела	N лесопатологического выдела	Размеры ленты (круговой площадки) перече́та					Координаты начала, конца и поворотных точек лент перече́та/центров круговых площадок перече́та	
			N ленты (площадки)	длина, м	ширина, м	радиус, м	площадь, га		
40	5	5(1)		1400	10		1,4	52.065417	113.606138
								52.06479	113.603182

								52.063853	113.603311
								52.06355	113.605
								52.061947	113.608884
								52.062307	113.609415
								52.063603	113.608278
								52.065707	113.607768
								52.064470	113.60603

Пространственное размещение лесопатологических выделов
(включается в Акт при выделении лесопатологических выделов, для указания пространственного расположения поврежденных и погибших насаждений)

Номера точек	Координаты		Расстояние
0-1	52.068671	113.612256	399
1-2	52.066419	113.607722	22
2-3	52.066286	113.607968	84
3-4	52.065649	113.608621	24
4-5	52.065438	113.608717	112
5-6	52.064417	113.608621	43
6-7	52.064035	113.608761	46
7-8	52.063739	113.609224	28
8-9	52.063474	113.609211	37
9-10	52.063144	113.609179	31
10-11	52.062888	113.609311	23
11-12	52.062689	113.609422	23
12-13	52.062608	113.609722	43
13-14	52.062689	113.610338	11

14-15	52.062676	113.610504	30
15-16	52.062417	113.610418	16
16-17	52.062272	113.610435	34
17-18	52.062028	113.610129	45
18-19	52.061731	113.609694	21
19-20	52.061578	113.609509	16
20-21	52.06155	113.609279	9
21-22	52.061502	113.609174	30
22-23	52.061536	113.608731	17
23-24	52.061681	113.608645	14
24-25	52.06178	113.608515	17
25-26	52.061861	113.608297	42
26-27	52.061983	113.607713	26
27-28	52.062136	113.607412	44
28-29	52.062354	113.606891	82
29-30	52.062735	113.605873	24
30-31	52.062796	113.60554	73
31-32	52.062946	113.604503	60
32-33	52.06297	113.60364	79
33-34	52.063228	113.602569	87
34-35	52.063993	113.602334	25
35-36	52.064219	113.602346	85
36-37	52.064968	113.602121	51
37-38	52.065393	113.60242	39
38-39	52.065728	113.602566	53
39-40	52.065625	113.603327	52

40-41	52.065686	113.604074	23
41-42	52.065747	113.604393	25
42-43	52.065872	113.604684	25
43-44	52.06595	113.604996	23
44-45	52.065992	113.605486	34
45-46	52.066005	113.605945	31
46-47	52.06599	113.606356	28
47-48	52.065922	113.606765	29
48-49	52.065915	113.607082	22
49-50	52.065976	113.607343	19
50-51	52.066058	113.607519	15
51-1	52.066252	113.607646	23

Исполнитель работ по проведению лесопатологического обследования:
 Фамилия, имя и отчество (при наличии) Савватеев Сергей Васильевич

Подпись  Дата составления документа 15.08.2025 г.

Акт
натурного обследования

21.07.2025г.

Комиссия в составе:

Участкового лесничего Городского участкового лесничества Читинского лесничества ГКУ «Управление лесничествами Забайкальского края»
Лазарева Н.В., инженера КГСАУ «Забайкаллесхоз» Савватеева С.В.

Провела обследование участков, расположенных в городском участковом лесничестве Читинского лесничества

Квартал 40 выдел 5 Площадь лесопатологического выдела 17,5 га

Согласно материалам лесоустройства 2020 года участок имеет следующую таксационную характеристику:

Целевое назначение лесов: защитные леса

Категория защитности лесов – лесопарковые зоны

Особо защитные участки - нет

Состав – 4Л1С5Б, возраст- 90/-/60 лет; Высота – 18/18/14 м Диаметр – 28\24/18 см, Бонитет – 4, Тип леса –РДД , Полнота – 0,7; Запас –170 м3/га.

При проведении натурного обследования выдела 5 квартала 40 Городского участкового лесничества Читинского лесничества на площади 17,5 га выявлено, что характеристика не соответствует таксационному описанию.

Установлены следующие таксационные показатели:

Состав – 6Л2С2Б/погибшая часть насаждения 9Л1С возраст 80/80/60 лет, высота – 16/15/14, диаметр – 16 см,; бонитет – 4, тип леса – РДД, полнота – 0,3; запас –33 м3/га.

Участкового лесничего Городского
участкового лесничества Читинского
лесничества


Лазарев Н.В.

Инженер КГСАУ «Забайкаллесхоз»


Савватеев С.В.

